



2. ภาษีป้าย

เป็นภาษีที่จัดเก็บจากป้ายแสดงชื่อชื่อหรือเครื่องหมายการค้าหรือโฆษณาหรือกิจการอื่น เพื่อหารายได้ไม่ว่าจะแสดงหรือโฆษณาไว้ที่วัตถุใดๆ ด้วยอักษรภาพ หรือเครื่องหมายเขียน แกะสลักจารึกหรือทำให้ปรากฏด้วยวิธีอื่น

บัญชีอัตราภาษีป้าย

ป้ายประเภท 1

(ก) อักษรไทยล้วน ที่เคลื่อนที่หรือเปลี่ยนข้อความ (ป้ายไฟวิ่ง)

อัตรา 10 บาท/500 ตร.ซม.

(ข) อักษรไทยล้วน (ป้ายติดตั้งทั่วไป) อัตรา 5 บาท/ 500 ตร.ซม.

ป้ายประเภท 2

(ก) อักษรไทยปนกับภาษาอังกฤษ และปนรูปภาพหรือปนเครื่องหมายอื่นที่เคลื่อนที่หรือเปลี่ยนข้อความ เครื่องหมาย หรือภาพอื่นได้ (ป้ายไฟวิ่ง)

อัตรา 52 บาท/500 ตร.ซม.

(ข) อักษรไทยปนกับภาษาอังกฤษ และปนรูปภาพหรือปนเครื่องหมายอื่น (ป้ายติดตั้งทั่วไป) อัตรา 26 บาท/ 500 ตร.ซม.

ป้ายประเภท 3

(ก) ป้ายไม่มีอักษรไทย และป้ายที่มีอักษรไทยบางส่วนหรือทั้งหมด อยู่ใต้หรือต่ำกว่าอักษรต่างประเทศ ที่เคลื่อนที่หรือเปลี่ยนข้อความ

เครื่องหมาย หรือภาพอื่นได้ (ป้ายไฟวิ่ง) อัตรา 52 บาท/500 ตร.ซม

(ข) ป้ายไม่มีอักษรไทย และป้ายที่มีอักษรไทยบางส่วนหรือทั้งหมดอยู่ใต้หรือต่ำกว่าอักษรต่างประเทศ (ป้ายติดตั้งทั่วไป) อัตรา 50 บาท / 500 ตร.ซม.

ภาษีป้ายคิดเป็นรายปี อัตราภาษีป้ายขั้นต่ำ 200 บาท

อัตราโทษและค่าปรับ

- (1) ไม่ยื่นแบบแสดงรายการภาษีป้ายภายในเวลาที่กำหนด ให้เสียเงินเพิ่มร้อยละ 10 ของจำนวนเงินที่ต้องเสียภาษีป้าย เว้นแต่กรณีที่เจ้าของป้ายได้ยื่นแบบแสดงรายการภาษีป้ายก่อนที่พนักงานเจ้าหน้าที่จะได้แจ้งให้ทราบถึงการละเว่นั้นให้เสียเงินเพิ่มร้อยละ 5 ของจำนวนเงิน ที่ต้องเสียภาษีป้าย
- (2) ยื่นแบบแสดงรายการภาษีป้ายโดยไม่ถูกต้อง ทำให้จำนวนเงินที่จะต้องเสียภาษีป้ายลดน้อยลง ให้เสียเงินเพิ่มร้อยละ 10 ของภาษีป้ายที่ประเมินเพิ่มเติม เว้นแต่กรณีที่เจ้าของป้ายได้มาขอแก้ไขแบบแสดงรายการภาษีป้ายให้ถูกต้องก่อนที่พนักงานเจ้าหน้าที่แจ้งการประเมิน
- (3) ไม่ชำระภาษีป้ายภายในเวลาที่กำหนด ให้เสียเงินเพิ่มร้อยละ 2 ต่อเดือนของจำนวนเงินที่ต้องเสียภาษีป้าย เศษของเดือนให้นับเป็นหนึ่งเดือนทั้งนี้ ไม่ให้นำเงินเพิ่มตาม (1) และ (2) มาคำนวณเป็นเงินเพิ่ม

การอุทธรณ์

เมื่อปรากฏว่าเจ้าของป้ายมิได้ยื่นแบบแสดงรายการภาษีป้ายหรือยื่นแบบแสดงรายการภาษีป้ายโดยไม่ถูกต้อง ให้พนักงานเจ้าหน้าที่มีอำนาจแจ้งการประเมินย้อนหลังได้ไม่เกิน 5 ปี นับแต่วันที่พนักงานเจ้าหน้าที่แจ้งการประเมิน

ผู้มีหน้าที่เสียภาษีป้ายที่ได้รับแจ้งการประเมินภาษีป้ายแล้วเห็นว่าการประเมินนั้นไม่ถูกต้อง มีสิทธิอุทธรณ์การประเมินต่อผู้บริหารท้องถิ่นหรือผู้ซึ่งผู้บริหารท้องถิ่นมอบหมายได้ภายใน 30 วัน นับแต่วันที่ได้รับแจ้งการประเมิน

บทลงโทษ

ผู้ใดโดยรู้อยู่แล้วหรือโดยจงใจแจ้งข้อความอันเป็นเท็จให้ถ้อยคำเท็จตอบคำถามด้วยถ้อยคำอันเป็นเท็จ หรือนำพยานหลักฐานเท็จมาแสดงเพื่อหลีกเลี่ยงหรือพยายามหลีกเลี่ยงการเสียภาษีป้าย ต้องระวางโทษจำคุกไม่เกิน 1 ปี หรือปรับตั้งแต่ 5,000 – 50,000 บาท หรือทั้งจำทั้งปรับ ผู้ใดจงใจไม่ยื่นแบบแสดงรายการภาษีป้าย ต้องระวางโทษปรับตั้งแต่ 5,000 – 50,000 บาท

คู่มือแนะนำ

การชำระภาษีของเทศบาลตำบลแม่จัน



โดย

กองคลัง งานจัดเก็บรายได้

เทศบาลตำบลแม่จัน

อำเภอแม่จัน จังหวัดเชียงราย
โทรศัพท์ 0-5377-1222 ต่อ 115

1. ภาษีที่ดินและสิ่งปลูกสร้าง

ผู้มีหน้าที่เสียภาษีที่ดินและสิ่งปลูกสร้าง คือ

- ผู้ที่เป็นเจ้าของที่ดินและสิ่งปลูกสร้าง
- ครอบครัวหรือทำประโยชน์ในที่ดินหรือสิ่งปลูกสร้างอันเป็นทรัพย์สินของรัฐ

ระยะเวลาการยื่นแบบและชำระภาษี

- (1) เทศบาลตำบลแม่จัน แจ้งประเมินภายในเดือน **กุมภาพันธ์** ของทุกปี
- (2) ผู้เสียภาษี ชำระภาษีภายในเดือน **เมษายน** ของทุกปี
- (3) ไม่ชำระภาษีภายในเดือน **เมษายน** (เงินเพิ่มร้อยละ 1 ต่อเดือน)
- (4) เทศบาลตำบลแม่จัน มีหนังสือแจ้งเตือนภายในเดือน **พฤษภาคม** ระยะเวลาในหนังสือแจ้งเตือนไม่น้อยกว่า 15 วัน (ชำระภาษีหลังเดือน เมษายน แต่ก่อนที่หนังสือแจ้งเตือนเสียเบี้ยปรับ ร้อยละ 10)
- (5) ผู้เสียภาษีได้รับหนังสือแจ้งเตือน (ชำระภาษีภายในกำหนดของหนังสือแจ้งเตือนเสียเบี้ยปรับ ร้อยละ 20)
- (6) ครบกำหนด 15 วัน ไม่มาชำระภาษี เสียเบี้ยปรับร้อยละ 40 ของภาษีค้างชำระ
- (7) แจ้งลูกหนี้ภาษีค้างชำระให้สำนักงานที่ดินภายในเดือน มิถุนายน
- (8) ยึดอายัด เมื่อพ้นกำหนด 90 วัน นับแต่ได้รับหนังสือแจ้งเตือน

วิธีเสียภาษี

เทศบาลตำบลแม่จัน จะเป็นผู้ประเมินให้ และจะส่งแบบประเมินภาษีให้แก่ผู้เสียภาษีภายในเดือน ก.พ. ของแต่ละปี และต้องชำระภาษีภายใน 30 เม.ย. ของปีนั้น

แบบประเมินภาษีจะประกอบด้วย

1. รายการที่ดินหรือสิ่งปลูกสร้าง
2. ราคาประเมินทุนทรัพย์
3. อัตราภาษี
4. จำนวนภาษีที่ต้องชำระ

บทลงโทษ

เบี้ยปรับ คือ ค่าปรับที่เกิดจากการชำระภาษีไม่ครบถ้วนภายในเวลาที่กำหนด ซึ่งแบ่งกรณีได้ดังนี้

1. ไม่ได้ชำระภาษีภายในเวลาที่กำหนด และได้รับหนังสือแจ้งเตือน
- เสียเบี้ยปรับ 40% ของจำนวนภาษีค้างชำระ



เกษตรกรรม

มูลค่า (อ.ย.)	อัตราเก็บ (%)
0 - 75	0.01
75 - 100	0.03
100 - 500	0.05
500 - 1,000	0.07
1,000 ขึ้นไป	0.1

การภาษี บุคคลธรรมดา

มูลค่า (อ.ย.)	อัตราเก็บ (%)
0 - 50	0
50 ขึ้นไป	0.01

โดยยกเว้นภาษี 3 ปีแรก สำหรับบุคคลธรรมดา
* เพดานอัตราจัดเก็บ **0.15%**



ที่อยู่อาศัย

มูลค่า (อ.ย.)	อัตราเก็บ (%)
0 - 50	0.02
50 - 75	0.03
75 - 100	0.05
100 ขึ้นไป	0.1

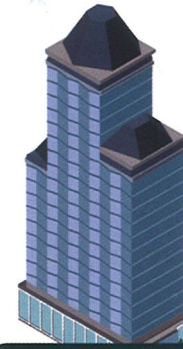
การภาษี บ้านหลังหลัก

มูลค่า (อ.ย.)	อัตราเก็บ (%)
0 - 50	0
50 ขึ้นไป	0.02

* เพดานอัตราจัดเก็บ **0.3%**

บ้านหลังหลัก เป็นเจ้าของบ้านและที่ดิน มีชื่อในทะเบียนบ้าน
โดยยกเว้น 50 ล้านบาท

เป็นเจ้าของเฉพาะบ้าน (อย่างเดียว) และมีชื่อในทะเบียนบ้าน
โดยยกเว้น 10 ล้านบาท



พาณิชย์กรรมและอุตสาหกรรม

มูลค่า (อ.ย.)	อัตราเก็บ (%)
0 - 50	0.3
50 - 200	0.4
200 - 1,000	0.5
1,000 - 5,000	0.6
5,000 ขึ้นไป	0.7

การภาษี

มูลค่า (อ.ย.)	อัตราเก็บ (บาท)
50	150,000
100	350,000
200	2,250,000

* เพดานอัตราจัดเก็บ **1.2%**

ที่ดินที่ได้รับการยกเว้น

- ทรัพย์สินของรัฐหรือหน่วยงานของรัฐ
- ทรัพย์สินของสถานทูต
- ที่ดินศาลสมมติ
- มูลนิธิหรือองค์การการกุศล
- ทรัพย์สินส่วนกลางของอาคารชุด
- ที่ดินนิคมอุตสาหกรรม
- ทรัพย์สินขององค์การสหประชาชาติ
- สภากาชาดไทย
- สุสานสาธารณะ
- ที่ดินเอกชนที่ให้การเพื่อสาธารณประโยชน์
- ที่ดินสาธารณูปโภคด้วยกฎหมายจัดสรรที่ดิน

ลดหย่อน

* ลดหย่อนภาษีได้ไม่เกิน **90%** ของราคาประเมิน

- สถานศึกษาเอกชน
- กิจกรรมสาธารณะ เช่น สนามกีฬา สนามกอล์ฟ พิพิธภัณฑ์ ฯลฯ



ที่ดินรกร้างว่างเปล่า

* เพดานอัตราจัดเก็บ **1.2%**

ไม่ใช้ประโยชน์จากที่ดินติดต่อกัน 3 ปี
เก็บ 0.3% ในปีแรก 4 และเพิ่มอัตราภาษี 0.3% ทุกๆ 3 ปี แต่ไม่เกิน 3%

“เงินทุกบาทมีค่า ช่วยพัฒนาแม่จัน”