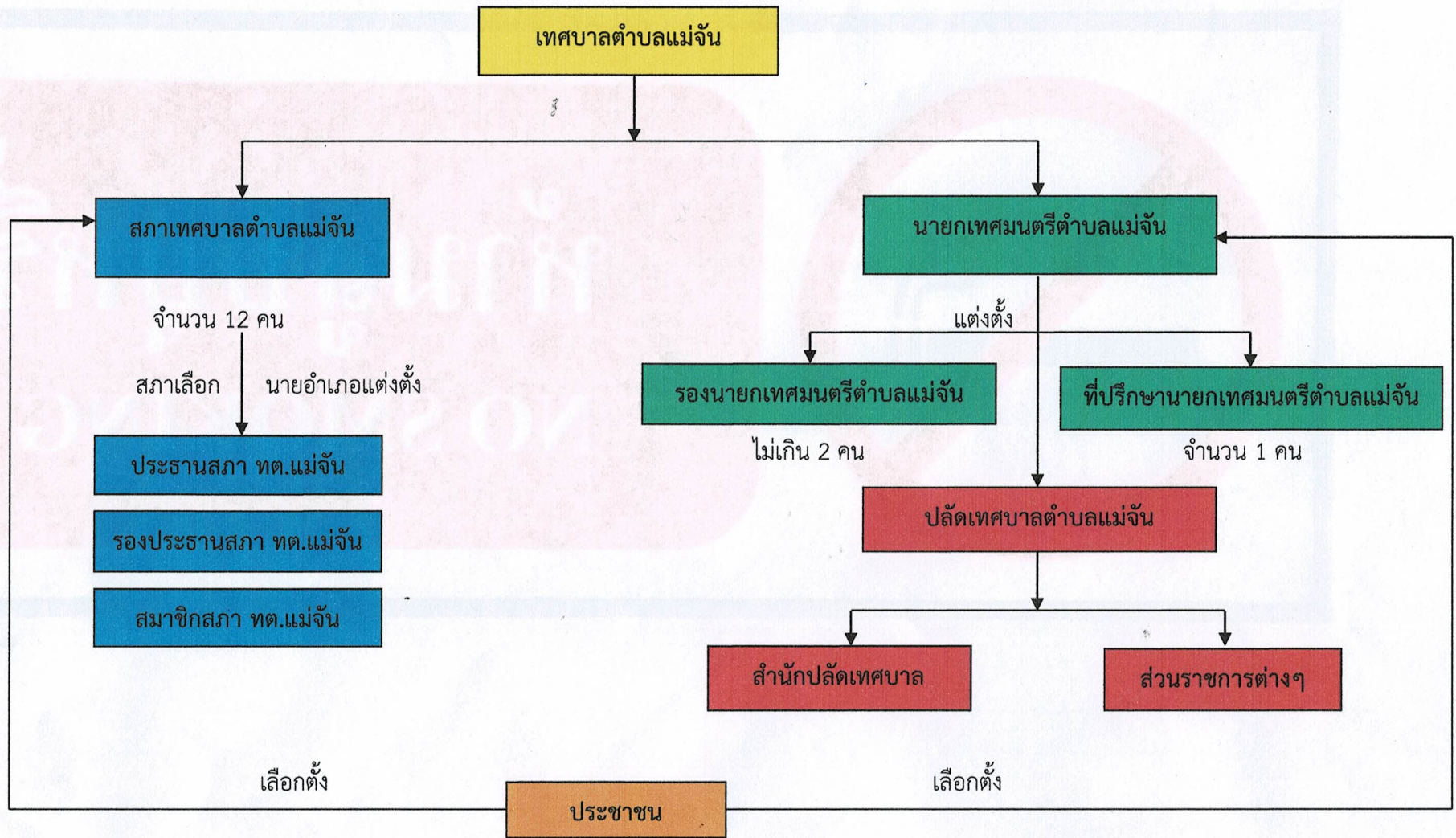
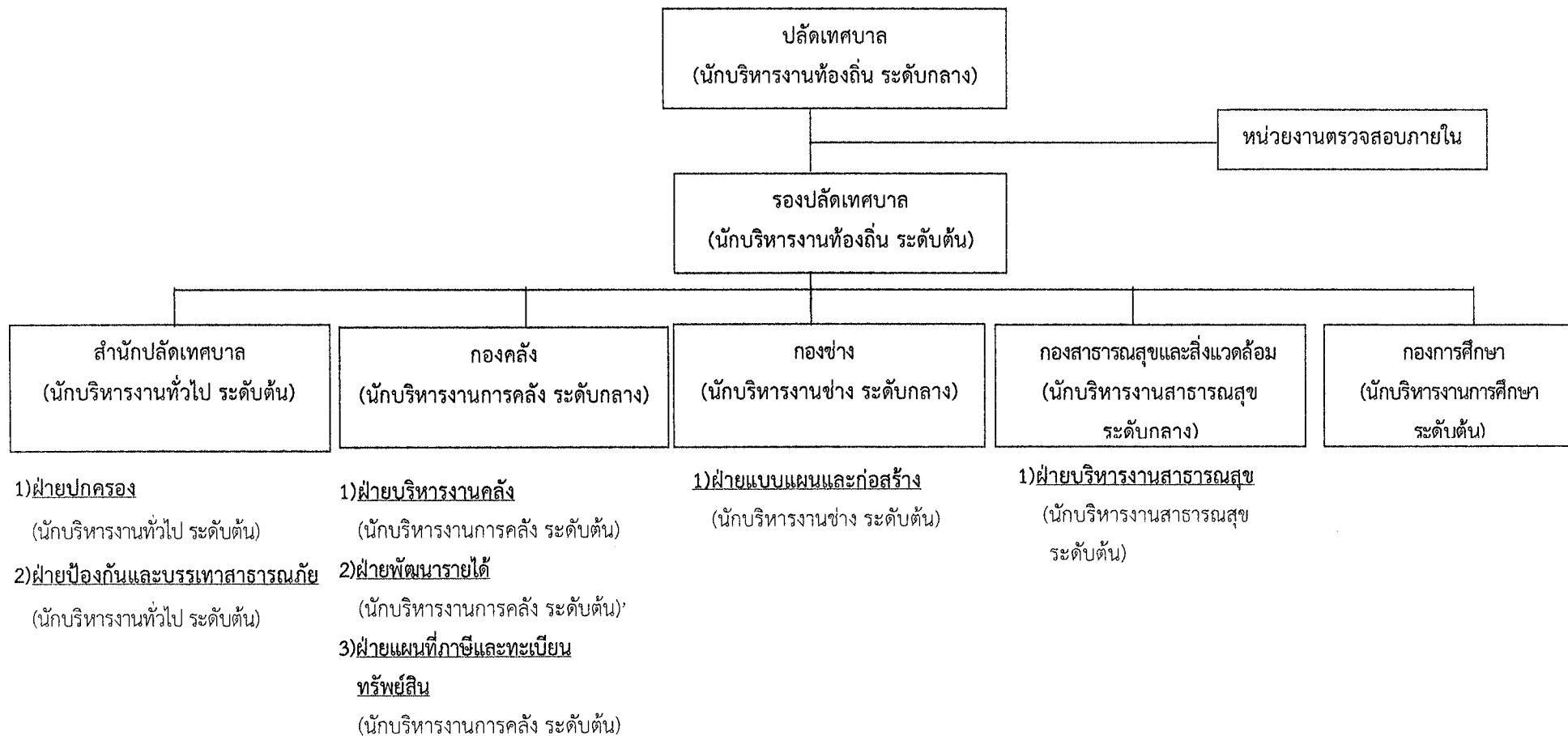


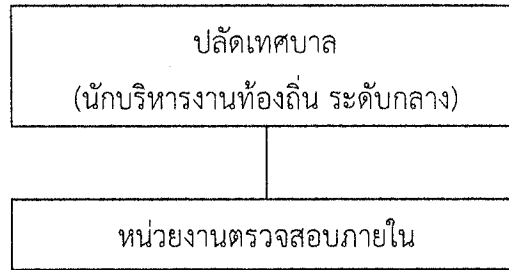
โครงสร้างเทศบาลตำบลแม่จัน



10. แผนภูมิโครงสร้างการแบ่งส่วนราชการตามแผนอัตรากำลัง 3 ปี



โครงสร้างของหน่วยงานตรวจสอบภายใน



พนักงานเทศบาล

- นักวิชาการตรวจสอบภายใน ปก./ชก. (1)

ประเภท	พนักงานเทศบาล	ลูกจ้างประจำ	พนักงานจ้างตามภารกิจ	พนักงานจ้างทั่วไป
จำนวน	1	-	-	-

โครงสร้างของสำนักปลัดเทศบาล

1. งานเลขานุการของนายกเทศมนตรี รองนายกเทศมนตรี ที่ปรึกษานายกเทศมนตรี และเลขานุการนายกเทศมนตรี
2. งานกิจการสภาเทศบาล
3. งานธุรการ
4. งานสนับสนุนการประชาสัมพันธ์
5. งานส่งเสริมและพัฒนาเทคโนโลยีสารสนเทศ
6. งานการเจ้าหน้าที่
7. การบริหารบุคคลของพนักงานเทศบาล ลูกจ้างประจำและพนักงานจ้าง
8. งานสวัสดิการสังคม
9. งานสังคมสงเคราะห์
10. งานพัฒนาคุณภาพชีวิตเด็ก สตรี ผู้สูงอายุ และผู้ด้อยโอกาส
11. งานส่งเสริมและพัฒนาอาชีพ
12. งานวิเคราะห์นโยบายและแผน
13. งานยุทธศาสตร์ของเทศบาล
14. งานจัดทำแผนพัฒนาเทศบาล
15. งานส่งเสริมการมีส่วนร่วมของประชาชนในการพัฒนาท้องถิ่น
16. งานประสานแผนการพัฒนาจังหวัด
17. งานบริการข้อมูล สถิติ ช่วยเหลือให้คำแนะนำทางวิชาการ
18. งานงบประมาณ
19. งานเสนอแนะขอรับการจัดสรรเงินอุดหนุนของเทศบาล
20. งานจัดทำข้อบัญญัติงบประมาณรายจ่ายประจำปีและฉบับเพิ่มเติม(ถ้ามี)
21. งานตรวจติดตามและประเมินผลแผนงานและโครงการ

พนักงานเทศบาล

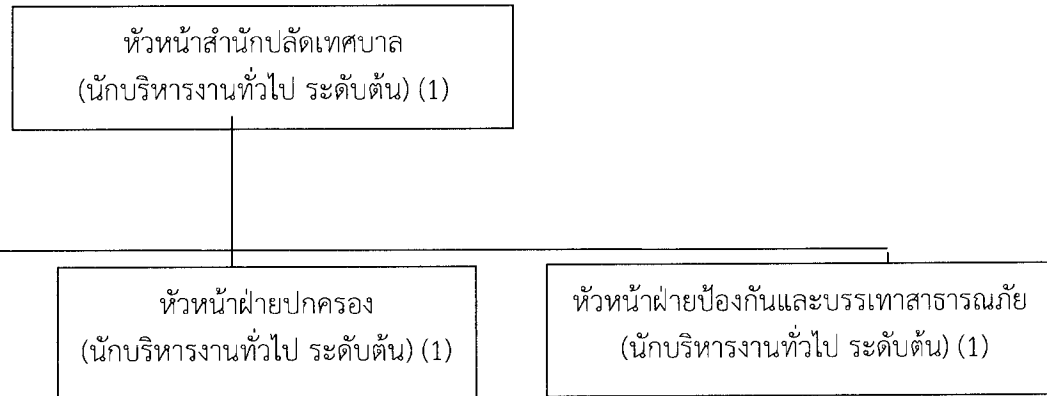
- นักวิเคราะห์นโยบายและแผน ปก./ชก. (1)
- นักจัดการงานทั่วไป ปก./ชก. (1)
- นักทรัพยากรบุคคล ปก./ชก. (1)
- นักพัฒนาชุมชน ปก./ชก. (1)
- เจ้าพนักงานธุรการ ปง./ชง. (1)

พนักงานจ้างตามภารกิจ

- ผู้ช่วยนักพัฒนาชุมชน (1)
- ผู้ช่วยเจ้าพนักงานธุรการ (1)
- พนักงานขับรถยนต์ (2)

พนักงานจ้างทั่วไป

- คนงาน (2)



1. งานทะเบียนราษฎร
 2. งานนิติการ
 3. งานการเลือกตั้ง
 4. งานการพาณิชย์
- พนักงานเทศบาล
- นิติกร ปก./ชก. (1)
- เจ้าพนักงานทะเบียน ปง./ชง. (1) **

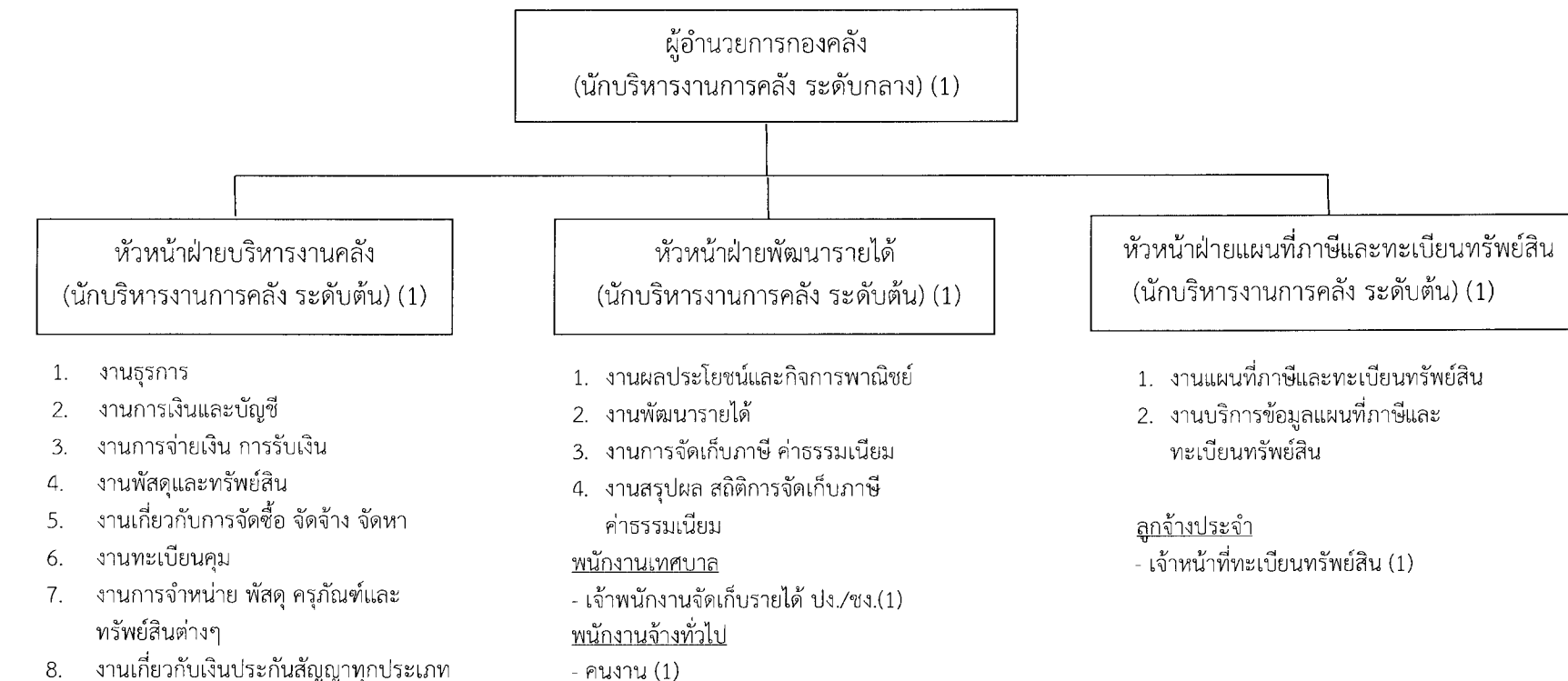
1. งานป้องกันและบรรเทาสาธารณภัย
 2. งานรักษาความสงบเรียบร้อย
 3. งานเทศกิจ
 4. งานจราจร
- พนักงานเทศบาล
- จพง.ป้องกันฯ ปง./ชง. (1)
- จพง.เทศกิจ ปง./ชง. (1) *
ลูกจ้างประจำ
- พนักงานขับรถยนต์ (รถดับเพลิง) (1)
พนักงานจ้างทั่วไป
- พนักงานดับเพลิง (6)
- พนักงานเทศกิจ (2)

ประเภท	พนักงานเทศบาล	ลูกจ้างประจำ	พนักงานจ้างตามภารกิจ	พนักงานจ้างทั่วไป
จำนวน	12	1	4	10

* กำหนดเพิ่ม ประจำปีงบประมาณ พ.ศ. 2565

** กำหนดเพิ่ม ประจำปีงบประมาณ พ.ศ. 2566

โครงสร้างของกองคลัง

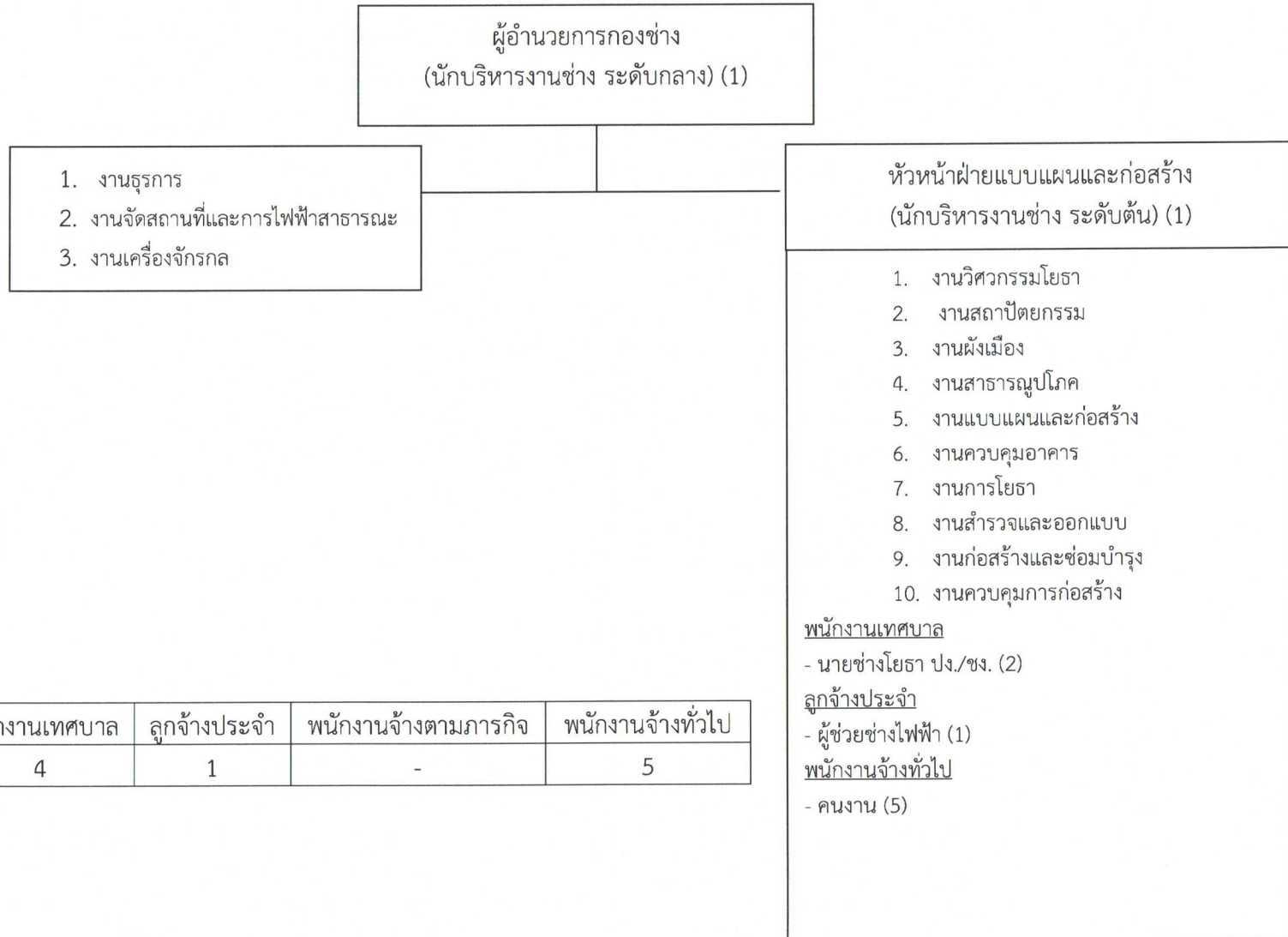


- พนักงานเทศบาล
- นักวิชาการคลัง ปก./ชก. (1) *
 - เจ้าพนักงานการเงินและบัญชี ปง./ชง. (1)
 - เจ้าพนักงานธุรการ ปง./ชง. (1)

ประเภท	พนักงานเทศบาล	ลูกจ้างประจำ	พนักงานจ้างตามภารกิจ	พนักงานจ้างทั่วไป
จำนวน	8	1	-	1

* กำหนดเพิ่ม ประจำปีงบประมาณ พ.ศ. 2565

โครงสร้างของกองช่าง



ประเภท	พนักงานเทศบาล	ลูกจ้างประจำ	พนักงานจ้างตามภารกิจ	พนักงานจ้างทั่วไป
จำนวน	4	1	-	5

โครงสร้างของกองสาธารณสุขและสิ่งแวดล้อม

ผู้อำนวยการกองสาธารณสุขและสิ่งแวดล้อม
(นักบริหารงานสาธารณสุข ระดับกลาง) (1)

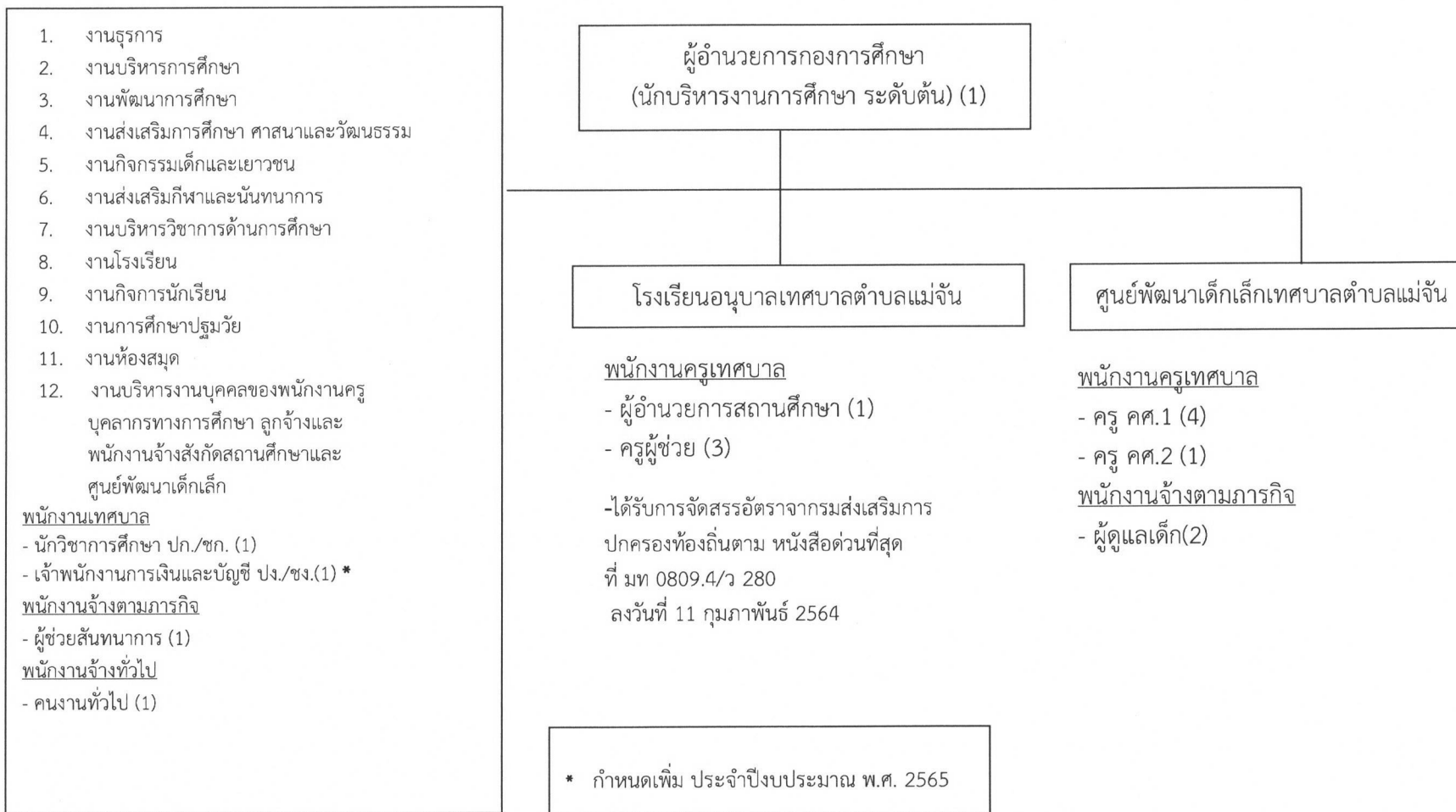
หัวหน้าฝ่ายบริหารงานสาธารณสุข
(นักบริหารงานสาธารณสุข ระดับต้น) (1)

1. งานธุรการ
 2. งานบริหารงานสาธารณสุข
 3. งานบริการสาธารณสุข
 4. งานส่งเสริมสาธารณสุข
 5. งานส่งเสริมสุขภาพ
 6. งานป้องกันและควบคุมโรค
 7. งานส่งเสริมสิ่งแวดล้อม
 8. งานบริการสิ่งแวดล้อม
 9. งานควบคุมและจัดการคุณภาพสิ่งแวดล้อม
 10. งานจัดการมูลฝอยและสิ่งปฏิกูล
 11. งานรักษาความสะอาด**
- พนักงานเทศบาล
- นักวิชาการสาธารณสุข ปก./ชก. (1) *
- เจ้าพนักงานสาธารณสุข ปง./ชง.(1) **
- พนักงานจ้างตามภารกิจ
- พนักงานขับรถยนต์ (1)
- พนักงานจ้างทั่วไป
- คนงานประจำถขยะ (5)
- คนงาน (6)

* กำหนดเพิ่ม ประจำปีงบประมาณ พ.ศ. 2565
** กำหนดเพิ่ม ประจำปีงบประมาณ พ.ศ. 2566

ประเภท	พนักงานเทศบาล	ลูกจ้างประจำ	พนักงานจ้างตามภารกิจ	พนักงานจ้างทั่วไป
จำนวน	4	-	1	11

โครงสร้างของกองการศึกษา



ประเภท	พนักงานเทศบาล	ผู้อำนวยการสถานศึกษา	พนักงานครูเทศบาล	ลูกจ้างประจำ	พนักงานจ้างตามภารกิจ	พนักงานจ้างทั่วไป
จำนวน	3	1	8	-	3	1